

# 広島湾まるごと 携帯観光マップ

- 広島港
- 厳島港
- 小用港
- 呉港
- 岩国港
- 久賀港

Let's Hiroshima Bay Area Island hopping!!

## 広島港

はっしー

- 原爆ドームと広島平和記念資料館**  
「平和のシンボル、原爆ドーム。一緒に原爆について考えよう」  
① 082-247-6738(広島市観光案内所)  
② 原爆ドーム(見学自由、外観のみ)  
広島平和記念資料館 8:30~18:00(3月~7月) ※詳細はQRコード  
③ 広島平和記念資料館入館料200円  
④ 広島港から路面電車(広島電鉄)で約40分、原爆ドーム前「電停」下車すぐ  
車(タクシー)で約20分 自転車車で約30分
- おりづるタワー**  
「広島の名産品が手に入るだけでなく、展望台からは絶景が楽しめる！」  
① 082-569-6803  
② 10:00~19:00(10月~6月)※詳細はQRコード  
③ 展望台入場料1,700円  
④ 広島港から路面電車(広島電鉄)で約40分、「原爆ドーム前」電停下車すぐ  
車(タクシー)で約20分 自転車車で約30分
- 広島城**  
「足利元が築城し、別名鯉城。復元された城で武家文化を体感しよう」  
① 082-221-7512  
② 9:00~18:00(3月~11月)※詳細はQRコード  
③ 天守閣観覧料130円  
④ 広島港から路面電車(広島電鉄)で約35分、「鯉屋町東」電停下車、徒歩15分。  
車(タクシー)で約20分 自転車車で約35分
- マリホ水族館**  
「大人も子ども楽しめる都市型水族館。あわせてショッピングも！」  
① 082-942-0001  
② 10:00~20:00(4月~10月) ※詳細はQRコード  
③ 入館料950円  
④ 広島港から 車(タクシー)で約15分 自転車車で約30分
- お好み焼き**  
「広島のリソルフード1800件を超える店からお気に入りを探そう」  
① —  
② —  
③ —  
④ —

## 厳島港

はっちゃん  
たまちゃん

- 宮島水族館(みやじまリン)**  
「瀬戸内海、まるごと見よう！体験しよう！〜「350種以上の水の生きものに会えます！イベントも毎日開催中。」  
① 宮島水族館 tel:0829-44-2010  
② 9:00~17:00(最終入館時間は16:00)  
③ 一般(高校生を含む)1,420円 団体:1,140円  
④ —
- ロープウェイで弥山へ**  
「清盛とともに瀬戸内海を望む空を散歩〜「まるで空を歩いているかのように、瀬戸内海の絶景や原始林の眺めが楽しめます。」  
① 0829-44-0316  
② 9:00~17:00(月)によって営業時間が異なる  
③ 大人 往復1,940円 片道1,010円  
④ 徒歩:約25分 宮島橋前広場〜紅葉公園 園入口無料シャトルバス:約3分 紅葉公園園入口〜宮島ロープウェイ紅葉公園駅 徒歩約3分  
JR:宮島口〜大野駅下車、タクシーで5分
- マルミエロテン**〜爽快な海と空に広がるパノラマ〜  
「宮島から一番近い温泉場。宮浜温泉の展望露天風呂。海と空一つに繋がる新感覚の空間です。」  
① 0829-56-2255(宮浜グランドホテル)  
② 日帰り入浴13:00~20:00  
③ 日帰り入浴/大人900円、小学生400円3歳以上300円  
④ 宮島口旅客ターミナルからJR宮島口まで 徒歩約3分  
JR:宮島口〜大野駅下車、タクシーで5分
- もみのき森林公園**  
「大自然の中でアウトドアを満喫！〜「美しい風景の中で森林浴やスポーツ、バーベキューなどを楽しめる自然公園。」  
① もみのき森林公園 tel:0829-77-2111  
② 9:30~17:00  
③ コースと料金設定あり  
④ 宮島口旅客ターミナルから 車(タクシー)約60分
- 島田水産**〜牡蠣の水揚げ見学と厳島神社沖遊覧〜  
「牡蠣の水揚げを見学した後は厳島神社を海上から参拝。その後、造船所牡蠣産地を味わえます。」  
① 0829-30-6356(島田水産)  
② 7:00~9:00(休休日:日曜日)  
③ 2,000円  
④ 宮島口旅客ターミナルから 徒歩:約10分

## 小用港

えたぼう

- オリーフアクトリー**  
「世界一のオリーフオイルが味わえる！〜「産地の風味の違いオリーフオイルがかけ比べできる。」  
① 0823-57-5656  
② 11:00~18:00 月曜休み  
③ —  
④ 小用港からバス 小用〜大君下車、徒歩3分  
車(タクシー) 約30分
- 海辺の新鮮市場**  
「新鮮な刺身定食が味わえる！〜「江田島の新鮮な魚を使った刺身定食が人気」  
① 0823-42-0170  
② 11:00~14:00 月曜休み  
③ —  
④ 小用港からバス 小用〜江橋南下車、徒歩1分  
車(タクシー) 約20分
- 島の駅「豆ヶ島」**  
「日本一辛い鬼豆豆腐に挑戦！〜「豆腐製品や大豆とんぼを食べることができる。赤鬼が目標」  
① 0823-42-3038  
② 11:00~11:00 火曜休み  
③ —  
④ 小用港からバス 小用〜外海下車、徒歩1分  
車(タクシー) 約25分
- 海上自衛隊第1術科学校**  
「校内の見学が可能で教育参観館では貴重な資料を見ることが出来る。」  
① 0823-42-1211  
② 平日 10:30-13:00-15:00  
③ 土日祝 10:00-11:00-13:00-15:00  
④ —  
④ 小用港からバス 小用〜第1術科学校前下車、徒歩2分 車(タクシー) 約5分
- 潮風を感じながら島内をサイクリング**  
「気軽(借りれる)レンタサイクルで島内を散策」  
① 0823-42-4871  
② 9:00~17:00  
③ 自転車の種類により異なる  
④ —

## 呉港

呉氏

- てつのくじら館**本物の潜水艦内部を見学  
「海上自衛隊の任務や潜水艦の歴史や技術、乗員の艦内生活を紹介している。」  
① 0823-21-6111  
② 9:00~17:00(入館は16:30まで)  
③ 無料  
④ 呉港から徒歩5分(自転車3分)
- 入船山記念館**豪華納蘭「金唐紙」  
「入船山記念館の旧呉鎮守府司令官官舎の内装は金唐紙が使用され非常に貴重。」  
① 0823-21-1037  
② 9:00~17:00(入館は16:30まで)  
③ 無料  
④ 呉港から徒歩15分(自転車7分)
- 灰ヶ峰からの夜景** 中四国随一の宝宝箱  
「映画にの世界的片隅にの舞台となった呉市、灰ヶ峰山頂からは昼も夜も絶景」  
① くれ観光情報プラザ0823-23-7845(観光案内のみ対応)  
② なし  
③ 無料  
④ 呉港から車(タクシー) 40分
- アレイからすこじま** THE「呉」の特別な風景  
「呉島に停泊する海上自衛隊の艦船や潜水艦が間近に見える。夕暮れ時は特別なコントラストに。」  
① くれ観光情報プラザ 0823-23-7845(観光案内のみ対応)  
② なし  
③ 無料  
④ 呉港からバス 呉駅〜潜水艦前下車、徒歩1分 車(タクシー) 10分
- 屋台通り** 呉の屋台で！  
「イチョウ並木の屋台通り、毎日数店舗が軒を連ねる。旅先での新たな交流も生まれる宇感」  
① くれ観光情報プラザ 0823-23-7845(観光案内のみ対応)  
② なし  
③ 無料  
④ 呉港からバス 呉駅〜呉市役所前下車、徒歩1分 170円(タクシー) 5分

## 岩国港

はあすちゃん

- 錦帯橋**〜日本三名橋〜  
「1673年前後、日本三名橋に数えられる木造五連のアーチ橋です。」  
① 0827-29-5116  
② 24時間入場可  
③ 310円(大人)、150円(小学生)  
④ 港からバス「新港橋」〜「岩国駅」下車、「錦帯橋」行きに乗換えて「錦帯橋」下車、徒歩1分 470円 車(タクシー)20分
- 岩国城**〜日本百名城〜  
「1600年に吉川広家が築城。現在の城は1962年に再建されたのです。」  
① 0827-29-5116  
② 平日9:00~16:45 土日祝 同左  
③ 270円(大人)120円(小学生)  
④ 港からバス「新港橋」〜「岩国駅」下車、「錦帯橋」行きに乗換えて「錦帯橋」下車、徒歩10分 470円 車(タクシー)約30分
- 錦川清流線**〜絶景を楽しむローカル列車〜  
「清流錦川に沿って走るローカル列車。車窓からの絶景をお楽しみいただけます。」  
① 0827-72-2002  
② 岩国駅始発8:56 岩国駅 終2:55  
③ (岩国駅〜錦町駅)片道1,170円  
④ 港からバス「新港橋」〜「岩国駅」下車、「錦帯橋」行きに乗換えて「錦帯橋」下車、徒歩10分 470円 車(タクシー) 約30分
- 岩国のシロヘビ**〜金運・幸運の使い〜  
「岩国のシロヘビは国の天然記念物。岩国シロヘビの館で生体見学できます。」  
① 0827-35-5303  
② 平日9:00~17:00 土日祝 9:00~17:00  
③ 大人200円、子ども(小学生・中学生)100円  
④ 港からバス「新港橋」〜「岩国駅」下車、「錦帯橋」行きに乗換えて「錦帯橋」下車、徒歩10分 470円 車(タクシー) 約30分
- 篆刻体験**〜自分だけのオリジナル印を作ろう〜  
「自分の好きな漢字を彫って自分だけのハンコを作ることが出来る体験です。」  
① 0827-28-5999  
② 平日(月、火、金〜日曜日)10:00~16:00 ※水、木曜日は定休日  
③ 2500円  
④ 港からバス「新港橋」〜「岩国駅」下車、「錦帯橋」行きに乗換えて「錦帯橋」下車、徒歩10分 470円 車(タクシー) 30分

## 久賀港

みかキン  
みかト

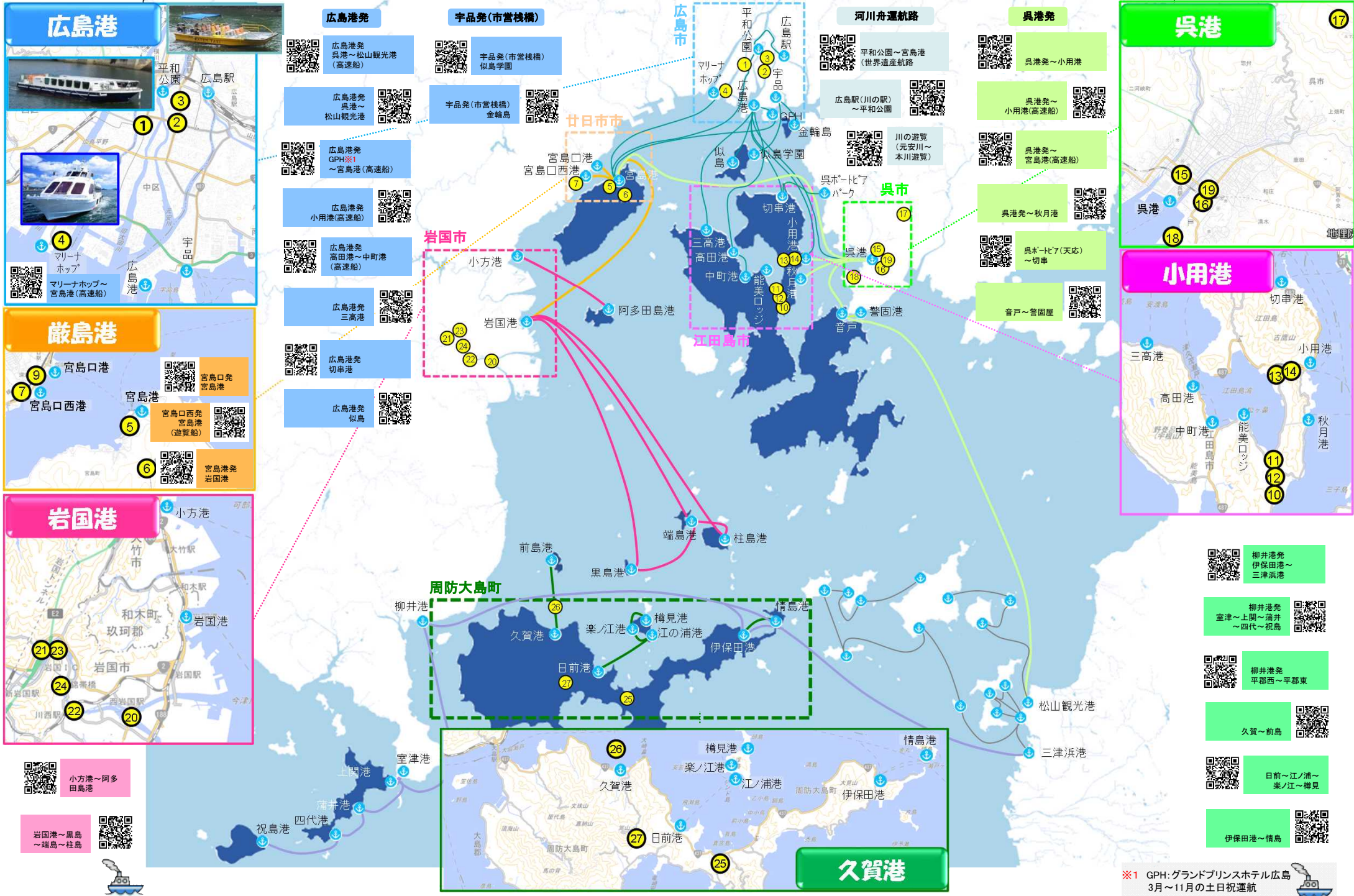
- 真宮島(しんぐうじま)**  
「干潮の前後3時間ずつだけ現れる砂の道。その白い道が繋がっている間だけ歩いて渡ることができます。」  
① (一社) 周防大島観光協会0820-72-2134  
② 通年  
③ 無料  
④ 久賀港からバス 長崎下車、徒歩5分 車(タクシー)15分
- パワースポット巡りの旅!**  
「広島・岩門・善石 岩屋敷のつ奇岩をお参りして幸福を招きあわせ祈願です。」  
① (一社) 周防大島観光協会0820-72-2134  
② 通年  
③ 大人 往復560円 小学生以下: 往復280円 未就学児:無料  
④ 久賀港から船: 往復45分
- 瀬戸内クルーズ前島航路**  
「『瀬戸内のハブ』ならではのアロハなクルージングでスナリウォッチングをお楽しみください。」  
① (一社) 周防大島観光協会0820-72-2134  
② 通年  
③ 大人 往復560円 小学生以下: 往復280円 未就学児:無料  
④ 久賀港から船: 往復45分
- 空高くTAKE OFF**  
「瀬戸内海を一望できる崖展望台。パラグライダーの滑走路はパワースポットとしても人気。」  
① (一社) 周防大島観光協会0820-72-2134  
② 終日開放  
③ 無料  
④ 久賀港から 車(タクシー)25分
- 周防大島みかん**  
「絶品が誇る新鮮な産直みかんがタッグを組んだ産直体験です。」  
① (一社) 周防大島観光協会0820-72-2134  
② 店舗によって異なります。  
③ 提供期間11月〜3月  
④ 店舗によって異なります。

## おすすめ観光ルート

- ① 広島〜宮島〜呉〜江田島**  
1泊2日  
1日目: 広島(原爆ドーム) → 宮島(宮島水族館) → 呉(原爆資料館) → 江田島(オリーフアクトリー)  
2日目: 江田島(新鮮市場) → 小用(豆ヶ島) → 小用(海上自衛隊第1術科学校) → 小用(サイクリング)
- ② 広島〜宮島〜岩国**  
1泊2日  
1日目: 広島(原爆ドーム) → 宮島(宮島水族館) → 岩国(錦帯橋)  
2日目: 岩国(岩国城) → 岩国(錦川清流線) → 岩国(シロヘビ)
- ③ 宮島〜岩国〜周防大島**  
1泊2日  
1日目: 宮島(宮島水族館) → 岩国(錦帯橋) → 周防大島(真宮島)  
2日目: 周防大島(パワースポット巡り) → 周防大島(空高くTAKE OFF) → 周防大島(みかん)



# Let's Hiroshima Bay Area Island hopping!! (航路マップ)



### 広島港

平和公園 広島駅

1 2 3 4

マリーナホップ  
マリーナホップ～宮島港(高速船)

### 厳島港

宮島口港 宮島港

7 8 9 5 6

宮島口西港 宮島港(遊覧船)

宮島港発 岩国港

### 岩国港

小方港 和木町 玖珂郡 岩国市

20 21 22 23 24

小方港～阿多田島港

岩国港～黒島 岩国港～柱島

### 広島港発

広島港発 呉港～松山観光港(高速船)

広島港発 松山観光港

広島港発 GPH※1～宮島港(高速船)

広島港発 小用港(高速船)

広島港発 高田港～中町港(高速船)

広島港発 三高港

広島港発 切串港

広島港発 似島

### 宇品発(市営棧橋)

宇品発(市営棧橋) 似島学園

宇品発(市営棧橋) 金輪島

岩国市

岩国港

### 広島市

平和公園 広島駅 宇品 金輪島 似島 似島学園

河川舟運航路

平和公園～宮島港(世界遺産航路)

広島駅(川の駅)～平和公園

川の遊覧(元安川～本川遊覧)

呉市

呉港

### 呉港発

呉港発～小用港

呉港発～小用港(高速船)

呉港発～宮島港(高速船)

呉港発～秋月港

呉市ヒア(天応)～切串

音戸～警固屋

### 呉港

17

15 19 16 18

### 小用港

切串港 小用港

13 14 11 12 10

### 久賀港

26 27 25

柳井港 久賀港 榑見港 江ノ浦港 伊保田港 情島港

柳井港発 伊保田港～三津浜港

柳井港発 室津～上関～蒲井～四代～祝島

柳井港発 平郡西～平郡東

久賀～前島

日前～江ノ浦～楽ノ江～榑見

伊保田港～情島

※1 GPH: グランドプリンスホテル広島 3月～11月の土日祝運航